

PORTAFOLIO DE PRODUCTOS



¿QUIENES SOMOS?

El nombre TASSTA está formado por 3 palabras clave:



Fundada en
2005
en Hannover, Alemania

Desde el
2013
en el mercado

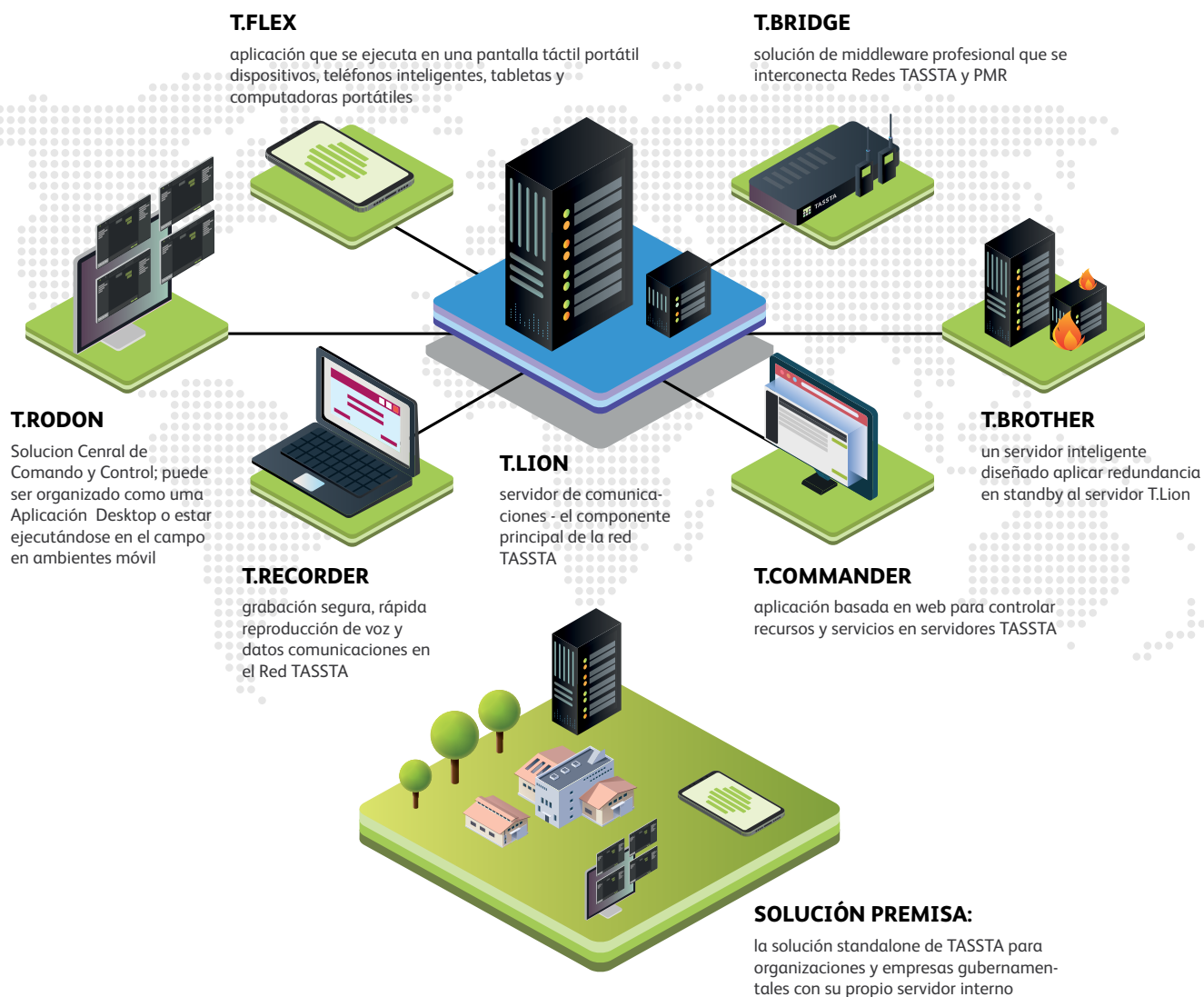
Más de
50
empleados en todo el mundo

REFERENCIAS



SOLUCIÓN TASSTA

- TASSTA ofrece una solución moderna Push-to-Talk que utiliza todas las capacidades técnicas de uso de smartphones.
- TASSTA proporciona un paquete completo de llamadas individuales, grupales y prioritarias, incluyendo mensajes, transferencia de datos, grabación de voz, GPS y seguimiento interno, alarma, soluciones de emergencia, Push to Video y gestión de tareas y muchas otras características. Al conectarse a la red IP pública TASSTA no tienen limitaciones geográficas.
- Mediante el hardware estándar, cada organización puede prepararse para un conveniente negocio diario invirtiendo en nuestras soluciones y tecnología de TASSTA.



INDUSTRIAS

Las tecnologías de comunicación modernas como TASSTA tienen un profundo impacto en una variedad de negocios, procesos y ayuda a mejorar la calidad y la eficiencia de la comunicación, y reducir los costos. El uso de la solución de comunicación avanzada TASSTA puede dar a una organización una ventaja competitiva. Además, TASSTA podría ser un elemento esencial en el plan estratégico de muchas organizaciones.



POLICÍA



EJERCITO



SERVICIOS DE EMERGENCIA



AGRICULTURA



AEROPUERTOS



CONSTRUCCIÓN DE EDIFICIO



CORREOS SERVICIOS EXPRESOS



BRIGADAS DE FUEGO



GESTIÓN DE EVENTOS



SALUD



CAMPUS Y CENTROS COMERCIALES



HOSPITALIDAD



NAVEGACIÓN, CARGA Y PUERTOS



TRANSPORTE PÚBLICO



LOGÍSTICA



ORGANIZACIONES GUBERNAMENTALES



SERVIDORES DE TAXI



EMPRESAS DE SEGURIDAD PÚBLICA O PRIVADA

PUSH-TO-TALK

Push-to-Talk es más que solo radiocomunicación bidireccional. Se incluye comunicación grupal en las características de solución de TASSTA para smartphones, PC's o dispositivos de dos vías. TASSTA Push-To-Talk La solución elimina los límites de todas sus comunicaciones. Puedes tener la forma más eficiente para comunicarse con su equipo, con banda ancha, WiFi y el mejor operador, dispositivo y opciones de aplicación.

CARACTERÍSTICAS CLAVE

- Llamadas PTT grupales y privadas
- Llamada de difusión
- Canal de escucha múltiple
- Presencia en tiempo real
- No molestar
- Exploración prioritaria de grupos de conversación
- Llamada de antecedentes
- Devolución de llamada de mensajes de voz
- Mensaje de texto
- Video, fotos y compartir archivos
- Intercambio de datos y archivos.



PUSH-TO-VIDEO



SERVICIO INCLUYE

- Transmisión y almacenamiento seguro de información de video;
- Procesamiento de la información del video, incluida la capacidad de anotar video marcos y reconocer funciones de video;
- Transmisión y control de los parámetros. relevante para esas funciones;
- Interoperabilidad con otros servicios y sistemas.

Vídeo transmitido en vivo

Un policía comienza a transmitir un vídeo desde una cámara instalada en un patrulla, cuando un vehículo sospechoso es detenido, gracias a la alta resolución, el despachador puede revisar el Número de registro del vehículo.

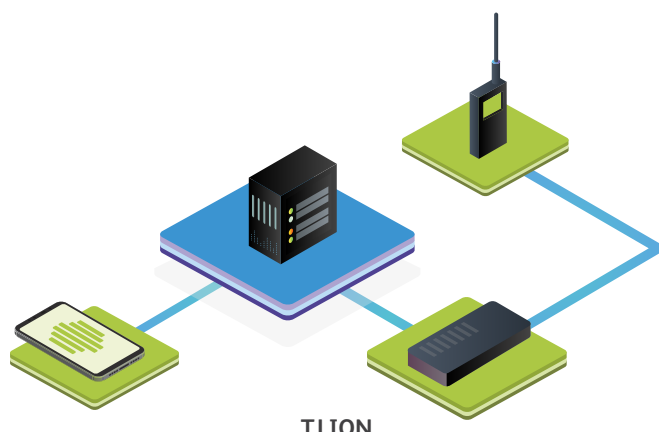
Cámaras de vigilancia

Un empleado de la compañía de seguridad ubicado en el área de cobertura (según Coordenadas GPS) de vigilancia cámaras compatibles con El estándar Push to Video (PTV) puede solicitar una imagen de video.

Vehículos aéreos no tripulados

Empleados involucrados en la eliminación de las consecuencias de una conducta de accidente artificial una encuesta de la zona peligrosa para vida humana usando un no tripulado vehículo aéreo equipado con un sistema de video compatible con el Estándar de misión crítica 3GPP

T.BRIDGE CARACTERÍSTICAS



T.FLEX

T.BRIDGE

CARACTERÍSTICAS

- Llamada grupal e individual
- Mensajería
- Rastreo GPS
- alarmes

REDES SUPORTADAS



ADMINISTRADOR DE TAREAS

El administrador de tareas de TASSTA proporciona capacidades de gestión avanzadas para tareas, problemas y seguimiento de entregas. Incluye algoritmos de procesamiento manual y automatizado en tiempo real actualización de estado, gestión de usuarios y posicionamiento, información de informes.

TASSTA se integra a otros servicios de terceros, clientes web y externos bases de datos



El Administrador de tareas está disponible para su computadora de escritorio y smartphone para garantizar la coordinación de sus usuarios en todo momento y en cualquier momento!

LOCALIZACIÓN INDOOR



AUMENTA LA SEGURIDAD

**REDUCE LOS COSTOS
DEBIDOS A LOS
COORDINACIÓN
OPTIMIZADA**

AUMENTA LA EFICIENCIA



La capacidad de localizar personal y / u objetos móviles dentro de edificios y estructuras, permite optimizando los procesos de producción existentes y haciendo que el trabajo sea más seguro. Junto con el GPS público, La localización interior se utiliza activamente en almacenes, fábricas y empresas de logística, aeropuertos, estaciones de ferrocarril, hospitales, ferias y museos.

Además, la localización en interiores puede ser una excelente adición a los sistemas para diversos fines, y La transferencia de ubicación al escritorio de control (T.Rodon) permitirá la centralización y aumenta la seguridad de trabajo.

La localización indoor de TASSTA ayuda a resolver problemas de producción de varios niveles de complejidad. Desde la localización totalmente automatizada de paletas de carga hasta la localización de operaciones de terminales móviles. La implementación de soluciones TASSTA en la empresa aumenta la eficiencia y coordinación de empleados: mejora su interacción.

PROTECCIÓN DE TRABAJADORES SOLITARIOS

Los trabajadores solitarios son los que trabajan por ellos mismos SIN proximidad o supervisión directa.



- HOMBRE CAÍDO
- SIN ALARMA DE MOVIMIENTO
- VERIFICACIÓN PERIÓDICA
- LLAMADA DE EMERGENCIA
- CÁMARA REMOTA / GRABACIÓN
- EQUIPO DE CRISIS

we are certified
BGR 139
STANDARD



Establecer un ambiente de trabajo saludable y seguro para trabajadores solitarios puede ser diferente de organizando la salud y la seguridad de otros empleados. No deben ponerse en mayor riesgo que otras personas trabajando para ti. A menudo será seguro trabajar solo. Sin embargo, la ley requiere empleadores para pensar y enfrentar cualquier riesgo de salud y seguridad antes de que las personas estén expuestas a su ambiente de trabajo. La protección del trabajador solitario de TASSTA es una función de emergencia en su bolsillo del empleado Si sus trabajadores solitarios están trabajando en un lugar remoto o peligroso o están solo temporalmente alejados de su equipo, las funciones de Protección al trabajador solitario de TASSTA mantienen Te conectaste con tu equipo.

SOLUCIÓN MCX



La solución MCX TASSTA es aplicable principalmente a servicios de misión crítica que utilizan acceso LTE.

Ciertas funciones de servicio de MC, tales como despacho y funciones administrativas, también podrían ser compatible a través de redes de acceso no 3GPP.

La solución se puede utilizar para aplicaciones de seguridad pública y también para aplicaciones comerciales generales. p.ej. empresas de servicios públicos y ferrocarriles.

MCPTT

**Misión
Crítica PTT**

MCVideo

**Misión
Crítica Video**

MCDData

**Misión
Crítica de
Datos**

CARACTERÍSTICAS ILIMITADAS PARA CUALQUIER GRUPO DE USUARIOS O INDUSTRIA

INTERFAZ DE USUARIO

- GUI lógica, amigable e intuitiva con
- diseño moderno y alta usabilidad;
- Interfaces multifuncionales;
- Soporte en varios idiomas;
- Operación multipantalla y personalizada
- tamaños de ventana;
- Acceso y comunicación seguros;
- Integración con dispositivos externos y accesorios;
- PTT favorito.

INTERFAZ DE USUARIO

- Llamada grupal;
- Llamada simple individual;
- Llamada directa;
- Tiempo de inactividad;
- Llamada prioritaria;
- Llamada dinámica de grupo;
- Envío de llamadas de emergencia con GPS notificación de ubicación;
- Comunicación y escucha multigrupo;
- Modo silencioso: silencia al usuario o grupo.

MENSAJERÍA

- Intercambio de texto y archivos;
- Mensajes de estado;
- MCGW (puerta de enlace de comunicación múltiple);
- Historial de mensajes recientes;
- Intercambio de mensajes con PMR a través de T.BRIDGE;
- Diario de emergencia.

GRABACIÓN DE VOZ Y HISTORIAL DE LLAMADAS

- Detalles de la llamada: hora, fecha, usuario y grupo;
- Reproducción de grabaciones de voz;
- Guardar registros en un almacenamiento externo dispositivo;
- Leer registros del almacenamiento externo dispositivo;
- Herramientas de filtrado y clasificación de historial.

PUSH TO VIDEO

- videollamada directa uno a uno;
- Uno a uno o muchos PTV;
- Video durante emergencias.

INTERFAZ DE MAPA

- Gráfico y visualización en el mapa;
- acercar / alejar mapa;
- Tamaño de ventana de mapa personalizable (diseñado para uso en pantallas múltiples);
- Vista detallada de la calle;

- Posicionamiento en tiempo real y preciso ubicación de los usuarios de TASSTA en el mapa;
- QUIÉN ESTÁ HABLANDO estado y un usuario identificación;
- Configuración rápida de llamadas desde la interfaz del mapa;
- Integración con otras interfaces. (mensajería, agregar a una tarea, dinámica grupos, centro en el mapa, silencio);
- Centrar al usuario en el mapa.

POTENTES HERRAMIENTAS DE MAPA

- Incluir todas las características de la interfaz del mapa;
- Geofencing (crear / editar / eliminar virtual zonas en el mapa);
- Definir nueva zona;
- Definir propiedades de zona;
- Control de zona (Monitoreo de entrada / salida);
- Modificar forma / borde de zona;
- Zonas de exportación / importación (copia de seguridad / restauración);
- Lista de todas las zonas disponibles;
- Historial de seguimiento (rutas) para cada usuario;
- Usuarios compartidos con estado en línea;
- Grupos dinámicos;
- Mensajes de emergencia;
- Integración con grupos, mensajes, tareas gerente, grupo dinámico.

LOCALIZACIÓN INDOOR

- Enrutamiento interior
- Visualización 2D y 3D.
- WiFi y Bluetooth de baja energía

ADMINISTRADOR DE TAREAS

- Seguimiento de tareas / pedidos / problemas en tiempo real;
- Datos de servicio al cliente;
- Filtros combinables y personalizables.

FUNCIONES DE CONTROL REMOTO

- Toma remota de fotos;
- Ambiente escuchando.

PROTECCIÓN DE TRABAJADORES SOLITARIOS (LWP)

- Verificación del sensor;
- Cheque Periodick;
- Hombre caído;
- movimiento;
- Detectar monitor de impacto y caída;
- Control de batería;
- Conectar / Desconectar;
- Contacto de emergencia;
- BGR 139 certificado en Alemania.

OFICINAS Y SOCIOS EN TODO EL MUNDO



TASSTA Americas



TASSTA GmbH
GMC TASSTA GmbH



TASSTA Technologies FZE



TASSTA Asia

MÁS
DE

50






socios en todo
el mundo



TASSTA

All-in.

+49 511 7275 2021
hello@tassta.com
tassta.com

-  [tasstaworld](#)
-  [t-a-s-s-t-a](#)
-  [TASSTAGmbHHannover](#)
-  [tassta_now](#)
-  [tassta_gmbh](#)