

PORTFÓLIO DE PRODUTO



QUEM NÓS SOMOS?

O nome TASSTA é composto por três palavras-chave:



Fundada em
2005
em Hannover, Alemanha

Desde
2013
no mercado

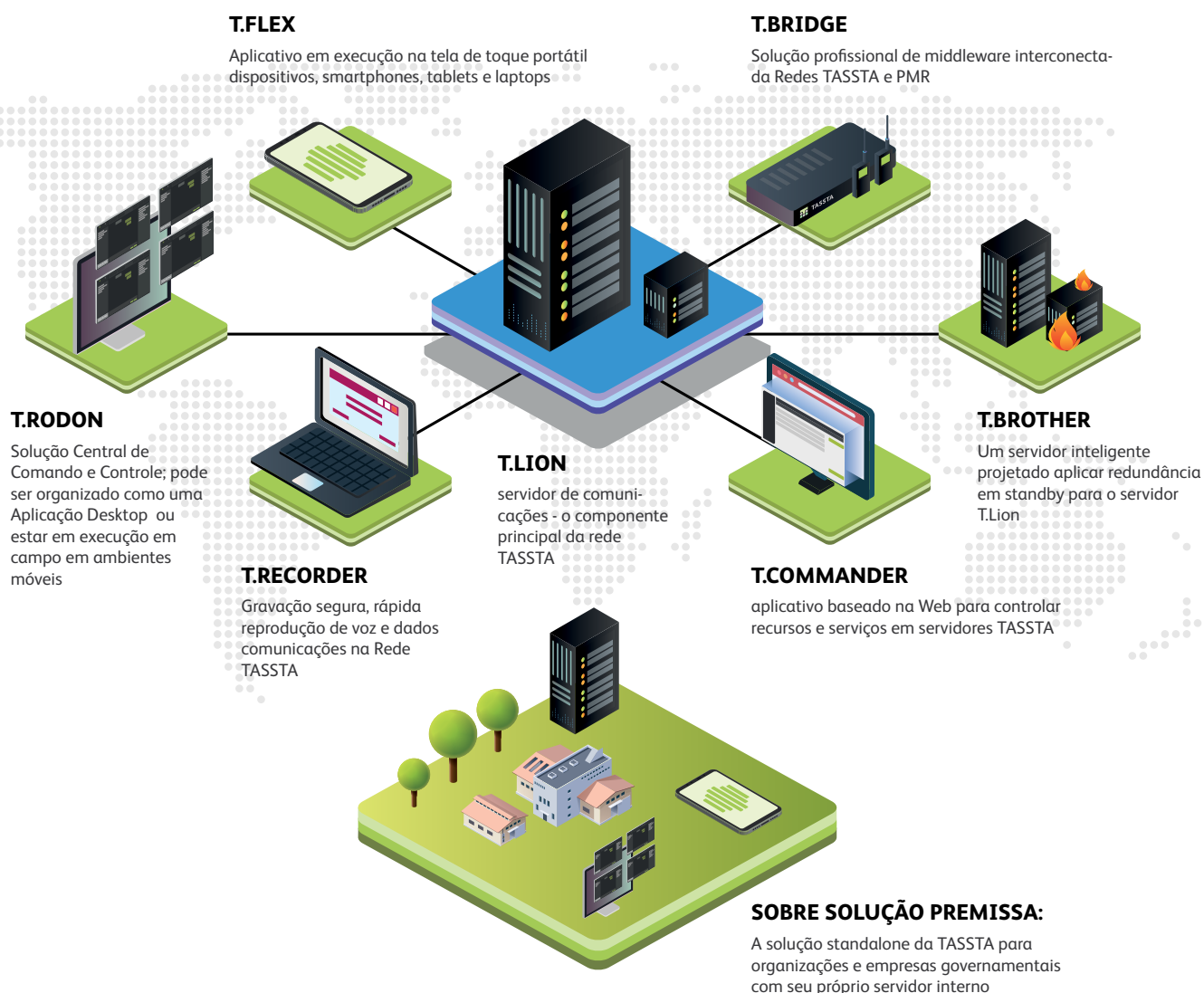
Mais de
50
funcionários em todo o mundo

REFERÊNCIAS



SOLUÇÃO TASSTA

- A TASSTA oferece uma solução moderna Push-to-Talk, que utiliza todas as capacidades técnicas de smartphones.
- O TASSTA fornece um pacote completo de chamadas individuais, em grupo e prioritárias, mensagens incluindo transferência de dados, gravação de voz, GPS e rastreamento interno, alarme, soluções de emergência, Push to Video e tarefas e muitos outros recursos. Ao se conectar a Rede IP Pública os clientes TASSTA não têm limitação geográfica.
- Por hardware padrão, cada organização é capaz de se preparar para um negócio cotidiano conveniente investindo em nossas soluções e tecnologia da TASSTA.



INDÚSTRIAS

Tecnologias de comunicação modernas, como a TASSTA, têm um impacto profundo em uma variedade de negócios e processos e ajuda a melhorar a qualidade e a eficiência da comunicação e reduzir os custos. O uso da solução avançada de comunicação TASSTA pode dar à organização uma vantagem competitiva. Além disso, a TASSTA pode ser um elemento essencial no plano estratégico de muitas organizações.



POLÍCIA



EXÉRCITO



SERVIÇOS DE EMERGÊNCIA



AGRICULTURA



AEROPORTOS



CONSTRUÇÃO CIVIL



SERVIÇOS EXPRESSOS DOS CORREIOS



BRIGADAS DE INCÊNDIO



GESTÃO DE EVENTOS



SAÚDE



CAMPUS E CENTROS COMERCIAIS



HOSPITALIDADE



NAVEGACIÓN, CARGA Y PUERTOS



TRANSPORTE PÚBLICO



LOGÍSTICA



ORGANIZAÇÕES GOVERNAMENTAIS



SERVIDORES TAXI



EMPRESAS DE SEGURANÇA PÚBLICA OU PRIVADA

PUSH-TO-TALK

O Push-to-Talk é mais do que apenas radiocomunicação bidirecional. Comunicação em grupo incluída nos recursos da solução da TASSTA para smartphones, PCs ou dispositivos bidirecionais. TASSTA Push-To-Talk A solução elimina os limites de todas as suas comunicações. Você pode ter a maneira mais eficiente para se comunicar com sua equipe, com banda larga, Wi-Fi e a melhor operadora, dispositivo e opções de aplicativo

CARACTERÍSTICAS PRINCIPAIS:

- Chamadas de grupo e PTT privadas
- chamada de transmissão
- Multi-escuta de canal
- Presença em tempo real
- Não perturbe
- Varredura de grupo de discussão prioritária
- Chamada em segundo plano
- Retorno de chamada de mensagem de voz
- Mensagem de texto
- Compartilhamento de vídeo, foto e arquivo
- Troca de dados e arquivos



PUSH-TO-VIDEO



SERVIÇO INCLUÍDO

- Streaming e armazenamento seguros do informação de vídeo;
- Processamento da informação do vídeo, incluindo a capacidade de anotar vídeos quadros e reconhecer recursos de vídeo;
- Transmissão e controle dos parâmetros relevante para essas funções;
- Interoperabilidade com outros serviços e sistemas.

Streaming de vídeo

Um policial começa a transmitir um vídeo transmitir a partir de uma câmera instalada em um carro-patrolha, quando um veículo suspeito é parou, graças à alta resolução, o expedidor pode verificar números de registro dp veículo.

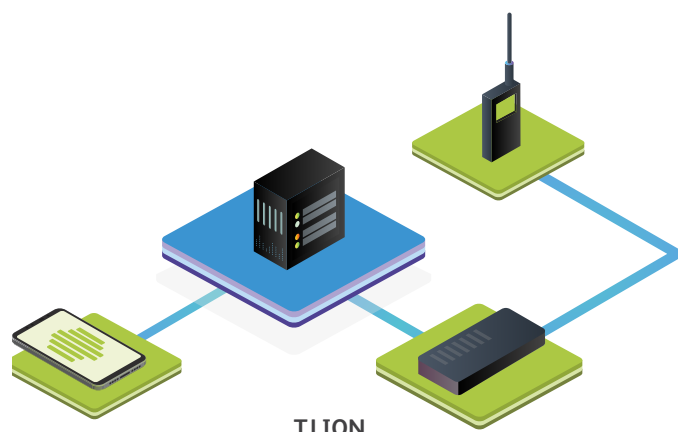
Câmeras de vigilância

Um funcionário da empresa de segurança localizado na área de cobertura (de acordo com Coordenadas GPS) de vigilância câmeras compatíveis com o O padrão Push to Video (PTV) pode solicite uma imagem de vídeo.

Veículos aéreos não tripulados

Empregados envolvidos na eliminação das consequências de uma conduta de acidente provocada pelo homem um levantamento da área perigosa para vida humana usando um não-tripulado veículo aéreo equipado com sistema de vídeo compatível com o Padrão de missão crítica 3GPP

T.BRIDGE RECURSOS



T.FLEX

T.BRIDGE

CARACTERÍSTICAS

- Chamada em grupo e individual
- Mensagens
- Rastreamento GPS
- Alarmes

REDES SUPORTADAS

taït
communications

KENWOOD

DAMM

MOTOROLA

Hytera

sepura
a Hytera company

GERENCIADOR DE TAREFAS

O Gerenciador de tarefas do TASSTA fornece recursos avançados de gerenciamento para tarefas, problemas e entregas de rastreamento. Inclui algoritmos de processamento manual e automatizado com tempo real atualização de status, gerenciamento de usuários e posicionamento, informação de relatórios.

O TASSTA se integra a outros serviços de terceiros, clientes Web e externos bancos de dados.



O Gerenciador de tarefas está disponível para seu desktop e smartphone para garantir a coordenação dos seus usuários a qualquer hora e em qualquer lugar!

LOCALIZAÇÃO INDOOR



AUMENTA A SEGURANÇA

**REDUÇÃO DE
CUSTOS DEVIDO
A COORDENAÇÃO
OTIMIZADA**

AUMENTA A EFICIÊNCIA



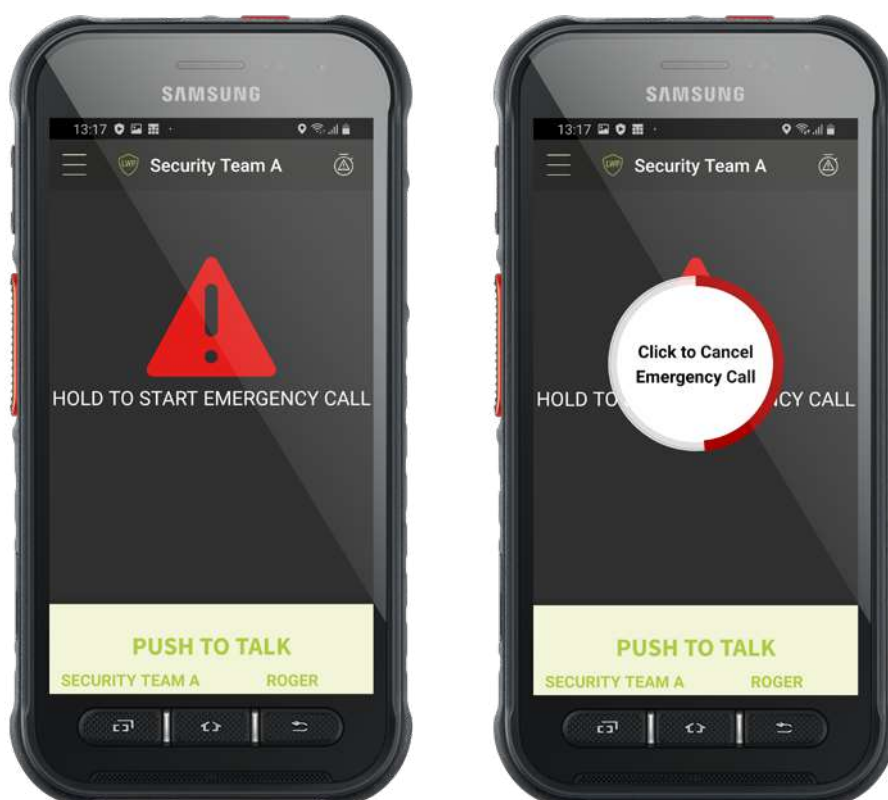
A capacidade de localizar pessoal e / ou objetos móveis dentro de edifícios e estruturas, permite otimizar os processos de produção existentes e tornar o trabalho mais seguro. Juntamente com o GPS público, localização interna é usada ativamente em armazéns, fábricas e empresas de logística, aeroportos, estações ferroviárias, hospitais, feiras e museus.

Além disso, a localização interna pode ser uma excelente adição aos sistemas para diversos fins, e a transferência do local para o balcão de controle (T.Rodon) permitirá a centralização e aumenta a segurança de trabalho.

A localização indoor da TASSTA ajuda a resolver problemas de produção de vários níveis de complexidade. Desde a localização totalmente automatizada de paletes de carga até a localização de operações de terminais móveis. A implementação de soluções TASSTA na empresa aumenta a eficiência e coordenação dos funcionários - melhora sua interação.

PROTEÇÃO DO TRABALHADOR SOLITÁRIO

Os trabalhadores solitários são aqueles que trabalham por si mesmos sem proximidade ou supervisão direta.



- **HOMEM CAIDO**
- **SEM ALARME DE MOVIMENTO**
- **VERIFICAÇÃO PERIÓDICA**
- **LIGAÇÃO DE EMERGÊNCIA**
- **CÂMERA REMOTA / GRAVAÇÃO**
- **EQUIPE DE CRISE**

somos certificados pela

BGR 139
NORMA



Estabelecer um ambiente de trabalho saudável e seguro para trabalhadores solitários pode ser diferente de organização da saúde e segurança de outros funcionários. Eles não devem ser colocados em maior risco do que outras pessoas trabalhando para você. Muitas vezes, é seguro trabalhar sozinho. No entanto, a lei exige empregadores a pensar e lidar com quaisquer riscos à saúde e segurança antes que as pessoas sejam expostas ao seu ambiente de trabalho. A Proteção ao Trabalhador Solitário da TASSTA é um recurso de emergência em seu bolso do funcionário. Se seus trabalhadores solitários estão trabalhando em um local remoto ou perigoso ou eles estão temporariamente afastados de sua equipe, os recursos de Trabalhador Solitário da TASSTA mantêm você se conectou à sua equipe.

SOLUÇÃO MCX



A solução MCX TASSTA é aplicável principalmente a serviços de missão crítica usando acesso LTE.

Certas funções de serviço do MC, como expedição e funções administrativas, também podem ser suportado através de redes de acesso não 3GPP.

A solução pode ser usada para aplicações de segurança pública e também para aplicações comerciais em geral por exemplo. empresas de serviços públicos e ferrovias.

MCPTT

**Missão
Crítica PTT**

MCVideo

**Missão Crítica
Video**

MCDData

**Missão Crítica
de Dados**

RECURSOS ILIMITADOS PARA QUALQUER GRUPO DE USUÁRIO OU INDÚSTRIA

INTERFACE DE USUÁRIO

- GUI lógica, amigável e intuitiva com design moderno e alta usabilidade;
- interfaces multifuncionais;
- Suporte multilíngue;
- Operação em várias telas e personalização tamanhos de janela;
- Acesso e comunicação seguros;
- Integração com dispositivos externos e acessórios;
- PTT favorito.

COMUNICAÇÃO DE VOZ SURPREENDENTE INSTALAÇÕES

- Chamada em grupo;
- Chamada Simplex Individual;
- Chamada direta;
- Tempo limite de inatividade;
- Chamada prioritária;
- Chamada em grupo dinâmico;
- Despacho de chamada de emergência com GPS notificação de localização;
- Comunicação e escuta multigrupo;
- Modo silencioso - silencia o usuário ou grupo.

MENSAGENS

- Troca de texto e arquivo;
- mensagens de status;
- MCGW (gateway de comunicação múltipla);
- Histórico recente de mensagens;
- Troca de mensagens com o PMR via
- T.BRIDGE;
- Diário de Emergência.

GRAVAÇÃO DE VOZ E HISTÓRICO DE CHAMADAS

- Detalhes da chamada: hora, data, usuário e grupo;
- repetição de registros de voz;
- Salvar registros em um armazenamento externo dispositivo;
- Leia registros do armazenamento externo dispositivo;
- Ferramentas de filtragem e classificação de histórico.

PUSH TO VIDEO

- Chamada de vídeo direta um a um
- Um para um ou muitos PTV
- Vídeo durante emergências

INTERFACE DO MAPA

- Gráfico e visualização no mapa;
- aumento / redução do mapa;
- Tamanho da janela do mapa personalizável

- para uso em várias telas);
- vista detalhada da rua;
- Posicionamento em tempo real e precisão localização dos usuários do TASSTA no mapa;
- QUEM ESTÁ FALANDO com o status e um usuário identificação;
- Configuração rápida de chamadas a partir da interface do mapa;
- Integração com outras interfaces (mensagens, adicionar a uma tarefa, dinâmico grupos, centro no mapa, mudo);
- Centralizar o usuário no mapa.

FERRAMENTAS DE MAPA PODEROSAS

- Incluir todos os recursos da interface do mapa;
- Geofencing (criar / editar / excluir virtual) zonas no mapa);
- Definir nova zona;
- Definir propriedades da zona;
- Controle de zona (monitoramento de entrada / saída);
- Modificar o formato / borda da zona;
- Exportar / importar zonas (backup / restauração); Lista de todas as zonas disponíveis;
- Histórico de trilhas (rotas) para cada usuário;
- Usuários compartilhados com status online; Grupos dinâmicos;
- mensagens de emergência;
- Integração com grupos, mensagens, tarefas gerente, grupo dinâmico.

LOCALIZAÇÃO INDOOR

- roteamento interno
- visualização 2D e 3D
- WiFi e Bluetooth de baixa energia

GERENCIADOR DE TAREFAS

- Rastreamento de tarefas / pedidos / problemas em tempo real;
- dados de atendimento ao cliente;
- Filtros combináveis e personalizáveis.

FUNÇÕES DE CONTROLE REMOTO

- tirar fotos remotas;
- ambiente ouvindo.

PROTEÇÃO DO TRABALHADOR SOLITÁRIO (LWP)

- verificação do sensor;
- verificação periódica;
- Homem morto;
- movimento;
- Detectar o Monitor de Impacto e Queda;
- Controle de bateria;
- Conectar / desconectar;
- Contato de emergência;
- Certificado BGR 139 na Alemanha.

ESCRITÓRIOS E PARCEIROS EM TODO O GLOBO



TASSTA Americas



TASSTA GmbH
GMC TASSTA GmbH



TASSTA Technologies FZE



TASSTA Asia

MAIS
DE

50






parceiros no
mundo inteiro



TASSTA

All-in.

+49 511 7275 2021
hello@tassta.com
tassta.com

-  [tasstaworld](#)
-  [t-a-s-s-t-a](#)
-  [TASSTAGmbHHannover](#)
-  [tassta_now](#)
-  [tassta_gmbh](#)