



- ✓ **MAN DOWN**
- ✓ **NO MOVEMENT ALARM**
- ✓ **PERIODISCHER CHECK**
- ✓ **NOTRUF**
- ✓ **REMOTE KAMERA/AUFNAHME**
- ✓ **KRISENTEAM**

Erfüllt die Anforderungen
des BGR 139
STANDARD

Alleinarbeiter sind diejenigen, die für sich selbst arbeiten, ohne nahe oder direkte Aufsicht. Die Einrichtung von Gesundheit und einer sicheren Arbeitsumgebung für Alleinarbeiter unterscheidet sich von der Organisation der Gesundheit und Sicherheit anderer Angestellten. Sie sollten nicht mehr Risiken ausgesetzt werden als andere Personen, die für Sie arbeiten. Oft wird es sicher sein allein zu arbeiten. Trotzdem empfiehlt das Gesetz Angestellten, über die gesundheitlichen und sicherheitstechnischen Risiken

nachzudenken und sich mit ihnen auseinanderzusetzen bevor sie durch Arbeitsumgebungen gefährdet werden. TASSTAs Alleinarbeiterschutz (LWP) ist ein Notfall Feature in der Tasche Ihres Angestellten. Egal ob Ihr Angestellter an einem abgelegenen oder gefährlichen Standort arbeitet oder nur für kurze Zeit von ihrem Team getrennt sind, TASSTAs Alleinarbeiterschutz-Features halten Sie mit Ihrem Team in Kontakt.

MANDOWN



Eine automatische Notfall-Option verwendet den Beschleunigungssensor des mobilen Geräts, um einen Sturz festzustellen und sendet einen Textnachrichten-Alarm zum Notfallkontakt. Die Textnachricht enthält den Benutzernamen, Gruppenzugehörigkeit und GPS Koordinaten mit einem Link zu einer Karte und dem exakten Standort.

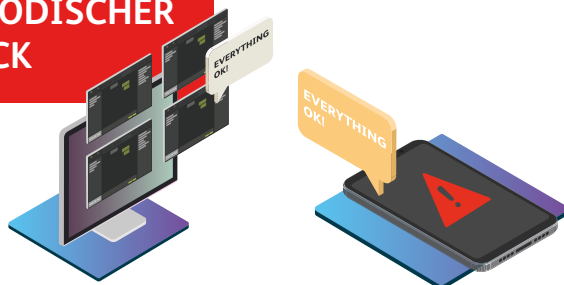
NO MOVEMENT ALARM



Eine effektive Möglichkeit, um den Weg eines Arbeiters sicherer zu machen. Wenn die App aktiviert ist, nutzt sie die GPS Standortdaten, welches sie vom mobilen Gerät erhält, um die Bewegungen eines Nutzers zu beobachten.

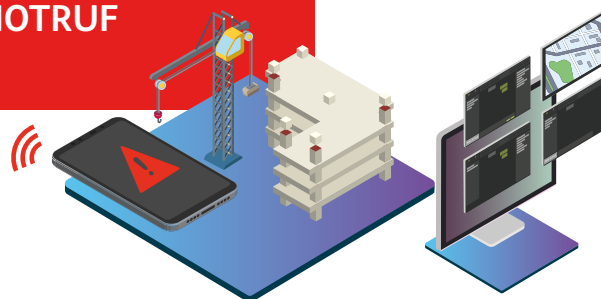
Wenn ein Nutzer für eine bestimmte Zeit bewegungslos bleibt, startet ein Inaktivitäts-Timer. Wenn dann immer noch keine Bewegung stattfindet, sendet die Applikation einen Notfall Alarm aus und initiiert einen automatischen Notruf.

PERIODISCHER CHECK



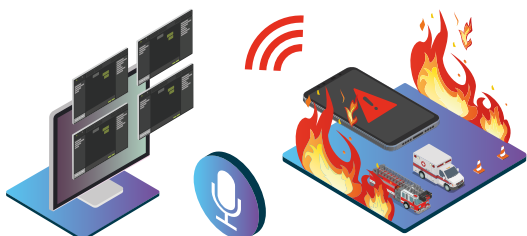
Der LWP periodische Check bietet ein Pop-Up Fenster „Alles in Ordnung?“, das nach einem bestimmten Zeitintervall auftaucht, das man im T.Commander festsetzen kann. Wenn ein Arbeiter nicht antwortet, initiiert die Applikation einen Notruf und sendet einen Notfall Alarm aus.

NOTRUF



Für die Verwendung in gefährlichen oder bedrohlichen Situationen. Ein Nutzer initiiert diese Funktion vom Bildschirm aus oder durch einen vorprogrammierten Notfall-Knopf am Gerät. Die Aktivierung des Notfalls sendet sofort einen akustischen und visuellen Alarm zum Dispatcher und alarmiert ihn über die Notfallsituation.

REMOTE KAMERA / AUFZEICHNUNG



Ein Anwender hat die Möglichkeit, Zugang zu einem Mikrophon oder einer Kamera eines gewünschten Nutzers zu erlangen, wenn es notwendig ist. Es ist sehr wichtig für kritische Bereiche wie Sicherheitservices oder dem Militär, bei denen Personen attackiert werden können oder sie unter hochriskanten Bedingungen arbeiten.

KRISEN TEAM



Ein Nutzer ist mit der Möglichkeit ausgestattet, andere Mitglieder eines Teams in ein Krisen Team einzufügen. Diese empfangen einen Notruf bei einem Unfall oder einer Notfallsituation. Die Mitglieder des Krisenteams sind im T.Commander definiert.