

CARACTERÍSTICAS DE TASSTA PARA LA COMUNICACIÓN PROFESIONAL



Localización GPS, ruta
GPS, localización interna



Control remoto de cámara
y micrófono



Puente a PMR



Push-to-video para
la percepción
situacional



Grabación de voz
e historial de llamadas



Mensajes, intercambio
de datos y alarmas



Simplificación
de la administración



Sistema de
gestión de
tareas



Grupo, llamadas
sencillas, prioritarias



Cifrado AES 256,
gestión de la clave
individual



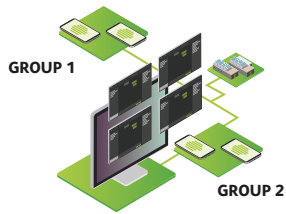
Clientes y accesorios
multiplataforma



Alarma de solución de emergencia,
Mandown (Hombre caído),
Protección Trabajador Solitario
(LWP)



■ Llamada grupal



■ Mensajes de estado de llamadas grupales, texto e intercambio de datos



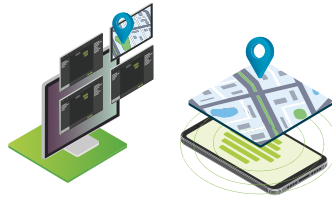
■ Administración de tareas



■ Llamada individual



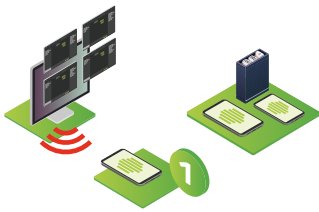
■ Localización GPS



■ Geofencing



■ Llamada prioritaria



■ Ruta GPS



■ E2E Encryption



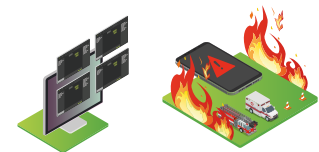
■ Grupo dinámico llamado



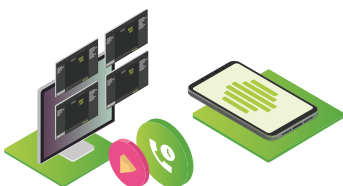
■ Localización interna



■ Llamada de emergencia y protección para Trabajadores solitarios



■ Grabación de voz y historia de llamadas



■ Video



■ Llamada de difusión

