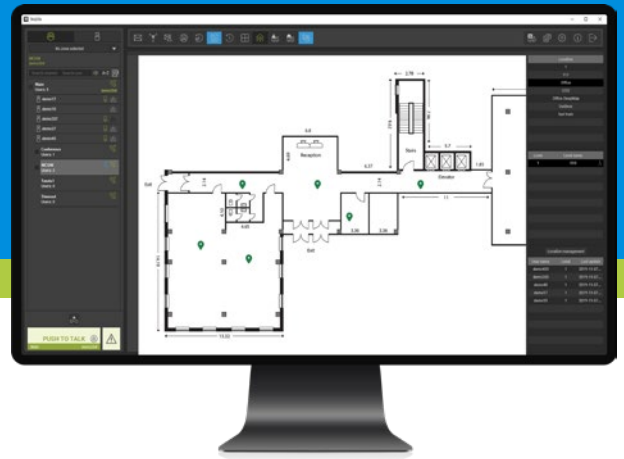


LOCALIZACIÓN EN INTERIORES



VENTAJAS

- Recopilación continua de información sobre la ubicación de los empleados en edificios de varios pisos y estructuras subterráneas
- Integrado con la función de llamada de emergencia
- Ubicaciones de empleados e ilustración en el mapa del edificio en tiempo real
- El uso del sistema en el menor tiempo posible.
- Precisión de localización hasta un metro
- Mapa detallado de los pisos, edificaciones individuales, estructuras, zonas
- Sistemas de medida y entrenamiento incorporados
- Apoyado por los principales clientes de tassta - T.Flex y T.Rodon

TECNOLOGÍA

Una adición efectiva y prometedora al GPS. Le permite determinar con precisión la ubicación del usuario, dentro de un edificio o estructuras subterráneas. A diferencia del GPS, la localización en interiores no ofrece cobertura global, pero es más precisa, más eficiente y más personalizable en áreas como aeropuertos, estaciones de metro, túneles. Las tecnologías utilizadas para ubicaciones en interiores permiten identificar a los usuarios incluso en áreas donde no hay señal de GPS presente. La toma de huellas dactilares es la forma más conocida de resolver estos problemas.

El posicionamiento GPS se basa en señales enviadas por satélites. Cuantos más satélites pueda ver el receptor GPS, mayor será la precisión. Al igual que los satélites, la toma

de huellas digitales requiere puntos de acceso Wi-Fi activos y / o firmas Bluetooth. Esta tecnología se basa en “huellas digitales”: una base de datos de señales medidas desde puntos de acceso Wi-Fi o etiquetas Bluetooth en diferentes áreas del objeto.

Al utilizar la tecnología de toma de huellas dactilares y la función TASSTA implementada, es posible determinar la ubicación exacta de una persona o un grupo completo hasta un metro. Además, las herramientas integradas de los clientes TASSTA permiten que la navegación en interiores se aplique a los objetos en el menor tiempo posible. Hoy en día, la solución TASSTA se utiliza en diferentes industrias para diferentes propósitos.



Aumenta la seguridad



Reduce los costos gracias a la coordinación optimizada



Ayuda a las colisiones y reduce accidentes



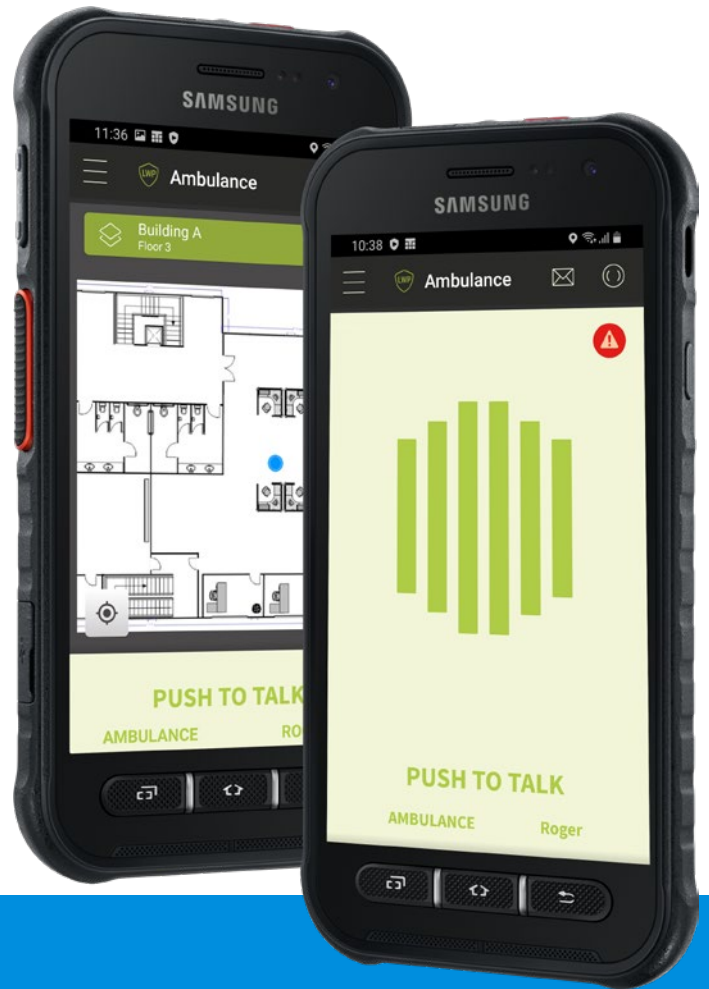
Aumenta la efectividad



Optimiza los procesos de interacción humana y con vehículos



Reduce el número de accidentes y riesgos de producción



La posibilidad de ubicar y estructurar personas y / o mover objetos dentro de edificios permite optimizar los procesos de producción existentes y hacer que el trabajo sea más seguro. Con GPS público, la localización en interiores se utiliza activamente en almacenes, fábricas y empresas de logística, aeropuertos, estaciones de tren, hospitales y ferias y museos.

Además, la localización en interiores puede ser un excelente complemento de los sistemas para diversos fines. La transferencia de sitios a la mesa de control (T.Ro-

don) permite la centralización y aumenta la seguridad laboral. La localización interior de TASSTA ayuda a resolver problemas de varios niveles de complejidad. Desde la localización totalmente automatizada de palets de carga hasta la localización de terminales móviles. El uso de las soluciones TASSTA en la operación aumenta la eficiencia y la coordinación de los empleados mejora la interacción.